

KIT

# KITPAP

GAMME  
**Prêt à Poser**

**VIZEO**

Caméras  
**2x DA350PAP**

Enregistreur  
**HD504PAP**

Inclus :  
**Assistance téléphonique**  
**10x fiches RJ45PLUG**  
**Affiche obligatoire**  
**1To Disque dur**  
**Un cordon test**

Caméra Extérieur

# CA60HD**b**

GAMME  
**Sur mesure**



**VIZEO**



Alimentation  
**PoE**

2 mégapixels  
**Full HD**

Munie de  
**l'analyse intelligente**

Portée infrarouge  
**20 mètres**

# Fiche technique

<b>Capteur</b>	1/2.9" CMOS
<b>Résolution</b>	2 Mégapixels, 1920 x 1080 pixels - 30 IPS
<b>Focale</b>	Motorisation totale de 2.8mm à 8mm
<b>Angle</b>	94° à 48°
<b>Sensibilité</b>	0,01 Lux (Couleur), 0 Lux avec IR
<b>Portée infrarouge</b>	20 mètres
<b>Intelligence **</b>	Périmétrie, franchissement de ligne simple ou double, ajout d'objet ou objet manquant, vitesse anormale, stationnement illégal, mauvais signal, détection de mouvement, déconnexion réseau

<b>Images *</b>	3D DNR, WDR, ICR, HLC, ROI, DIS, Anti-brouillard, Mode couloir
<b>Compression vidéo</b>	H.264, H.265, MJPEG
<b>Débit vidéo</b>	100kbps à 12Mbps
<b>Protocoles</b>	IPv4/IPv6, 802.1x, HTTP, HTTPS, TCP/IP, UDP/IP, DHCP, NTP, RTCP/RTP, PPPoE, SMTP, DNS, UPnP, FTP, ARP, SNMP, Vizeo
<b>Compatibilité</b>	RTSP - ONVIF

<b>Positionnement</b>	2 Axes
<b>Spécificité.s</b>	Montage facile
<b>Alarme</b>	N/A
<b>Audio</b>	Micro intégré
<b>Motorisation</b>	Motorisation 350° H 0 à 90°V
<b>Alimentation et Conso.</b>	12V DC, PoE et 8 W Max.
<b>Dimensions et poids</b>	ø 105 x 73 mm et 450g
<b>Température de fonctionnement</b>	-40° à 60°c avec 90% d'humidité sans condensation
<b>Indice de protection *</b>	IP66, IK10
<b>Garantie</b>	3 ans

## accessoire conseillé



**SP50HD**  
Boîte de  
raccordement

### Focale de 2,8 mm

94°

Jusqu'à  
3 mètres

Identification

Jusqu'à  
5 mètres

Lecture de plaques

### Focale de 8 mm

48°

Jusqu'à  
10 mètres

Identification

Jusqu'à  
16 mètres

Lecture de plaques

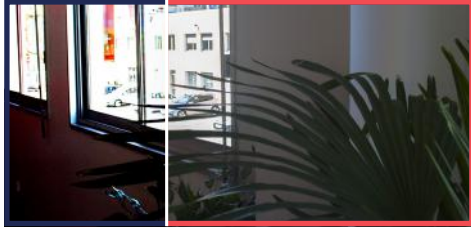
\*\* Voir page 4 | \* Voir page 5

Lexique technique

# Performances de la caméra

SANS

AVEC



## WDR

Évite les contre-jours et les pertes de détails dans les zones d'ombres.



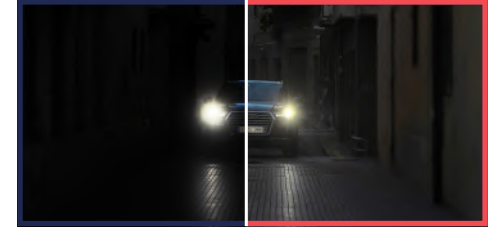
## ICR

Filtre mécanique qui permet, le jour, une fidèle reproduction de la colorimétrie des images filmées.



## 3D DNR

Réduction de bruit (points de couleurs parasites) dans les zones sombres pour une meilleure qualité d'image.



## HLC

Diminue les lumières fortes et les contre-jours pour éviter l'éblouissement de la caméra.



## Anti-brouillard

Meilleure visibilité dans les intempéries : brouillard, neige, pluie...



## DIS

Assure une vidéo fluide grâce à un zoom léger de l'image lorsque la caméra est soumise à des vibrations.



## ROI

Concentration de la résolution sur une zone d'intérêt pour une reconnaissance de visage en optimisant la bande passante.



## Mode couloir

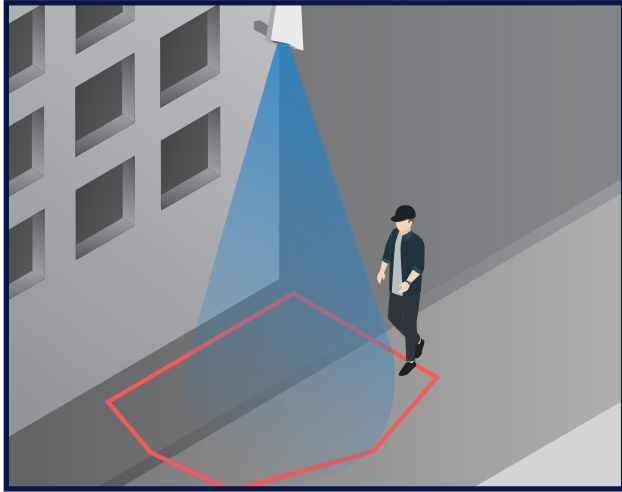
Rotation électronique de l'image à 90° pour visualiser une plus grande surface dans un couloir.



## IP66

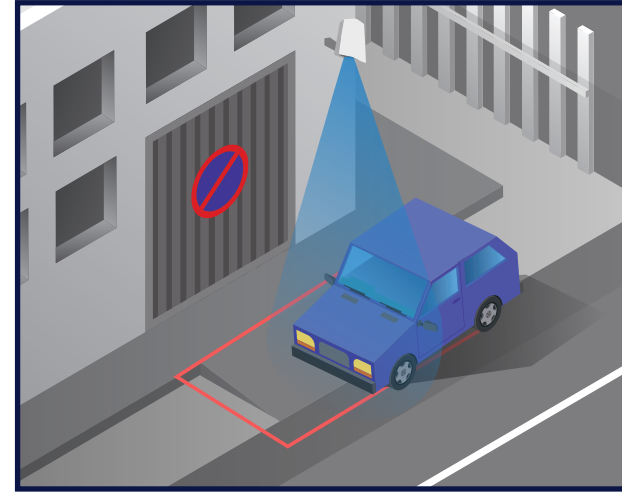
Totalement protégé contre les poussières, Protégé contre les jets d'eau de toutes directions à la lance.

# L'analyse intelligente



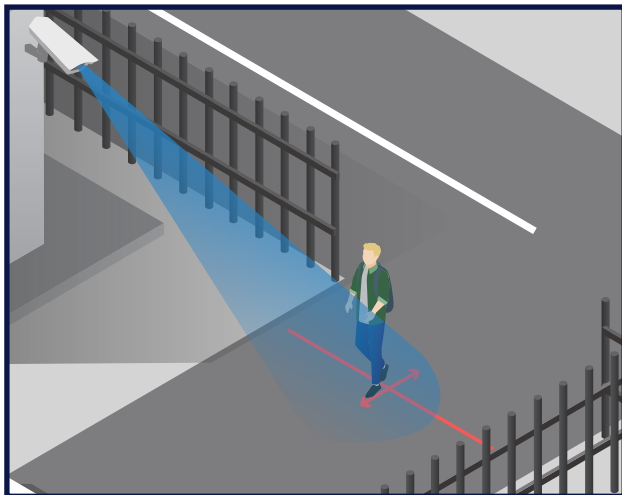
## Périmétrie

Si quelqu'un passe dans cette zone du trottoir, je suis averti.e !



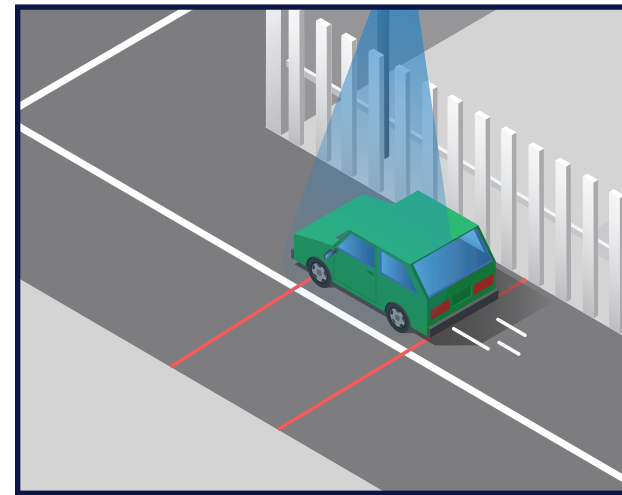
## Stationnement illégal

Si un véhicule se gare dans cette zone, je suis averti.e !



## Barrière

Si un véhicule ou quelqu'un passe cette entrée dans le sens des flèches jaunes, je suis averti.e !



## Double barrière

Si un véhicule ou quelqu'un passe ces deux bandes, je suis averti.e !

Mais aussi **ajout d'objet** ou **objet manquant**, **mauvais signal**, **détection de mouvement** et **déconnexion réseau**.

Enregistreur

# HD504PAPc

GAMME  
Prêt à poser



**VIZEO**



Supporte  
**4 caméras 4K**

Ports PoE  
**pour toutes les caméras**

Un double réseau  
**pour plus de sécurité**

Tout compris  
**avec la gamme PAP !**

# Fiche technique

<b>Entrée.s vidéo</b>	4 entrées en 8 Mpx PoE
<b>Sortie.s vidéo</b>	1HDMI, 1 VGA, clone
<b>Entrée.s audio</b>	1 analogique (live), 4 IP
<b>Sortie.s audio</b>	1 analogique
<b>Disque dur</b>	1 To inclus
<b>Bande passante max.</b>	40 Mbits
<b>Alarme</b>	4 entrées, 1 sortie
<b>Fonction</b>	Double flux, enregistrement détection de mouvement, AI, envoi d'email sur détection et/ou AI, diaporama
<b>Spécificité.s</b>	Double LAN, PoE 3x USB ( 2 en facade, 1 arrière )
<b>Dimension</b>	255 x 237 x 47,5mm et 2 kg

## Tous ce qui est compris avec votre enregistreur prêt-à-poser !



1x Disque dur 1To



1x Affiche réglementaire



1h d'assistance AT1



10x Fiches RJ54PLUG

# Fiche technique

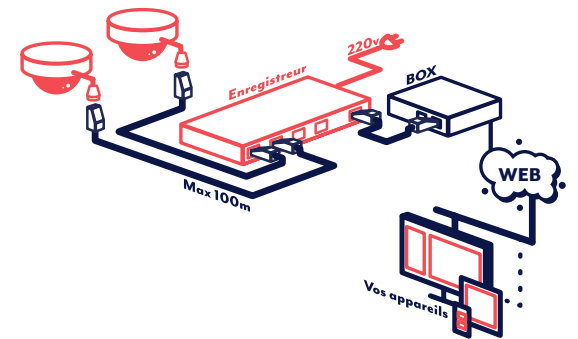


- E / S contact sec
- USB
- HDMI
- VGA
- E / S audio
- Port LAN
- Ports PoE



- USB
- LEDS HDD
- Marche :  clignotant
- LED PWR
- Marche :  fixe

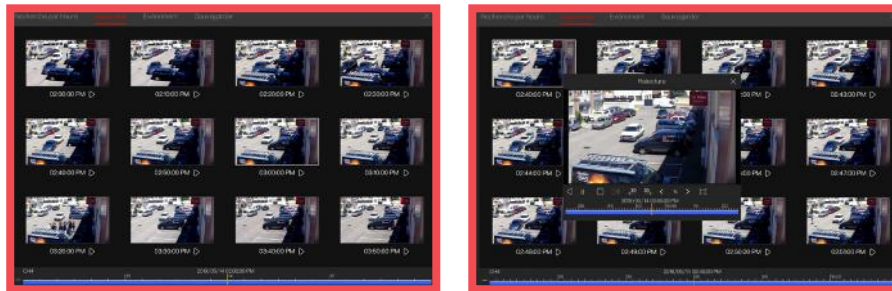
## Montage type





# Fonctionnalités

## Diaporama



Permet de **découper par tranche horaire** les enregistrements. Cliquez pour resserrer la plage horaire ce qui vous permettra de **trouver votre évènement**.

## Évènement

<input type="checkbox"/>	[2] Camera IP02	2	2019/05/14 04:07:57 PM	Camera IP04	Mouvement	CA80-D
<input type="checkbox"/>	[3] Camera IP03	3	2019/05/14 04:07:57 PM	Camera IP04	Mouvement	CA80-D
<input checked="" type="checkbox"/>	[4] Camera IP04	4	2019/05/14 04:07:57 PM	Camera IP04	Mouvement	CA80-D
<input type="checkbox"/>	[5] Camera IP05	5	2019/05/14 04:07:57 PM	Camera IP04	Mouvement	CA80-D
<input type="checkbox"/>	[6] Camera IP06	6	2019/05/14 04:07:57 PM	Camera IP04	Mouvement	CA80-D
<input type="checkbox"/>	[7] Camera IP07	7	2019/05/14 04:07:57 PM	Camera IP04	Mouvement	CA80-D
<input type="checkbox"/>	[8] Camera IP08	8	2019/05/14 04:07:57 PM	Camera IP04	Mouvement	CA80-D
Heure début		9	2019/05/14 04:05:42 PM	Camera IP04	Mouvement	CA80-D
2019/05/14 04:08:09 PM		10	2019/05/14 04:05:27 PM	Camera IP04	Mouvement	CA80-D
Heure fin		11	2019/05/14 04:05:12 PM	Camera IP04	Mouvement	CA80-D
2019/05/14 04:08:09 PM		12	2019/05/14 04:05:05 PM	Camera IP04	Mouvement	CA80-D
<input checked="" type="checkbox"/>	Entrée alarme					

Permet de **réunir toutes les vidéos** sous forme de **liste qui contient les évènements** tels que les mouvements, l'intelligence ou encore le sabotage des caméras que vous aurez sélectionné au préalable

# Les outils

---



## Alerte en cas d'intrusion



## MyVizeo

Une application pour visionner à distance vos caméras



## Vizeo DDNS

Création d'une adresse accessible depuis internet